

Daten zum Objekt Torfmoos W4

Kategorie	4-Zimmer Wohnungen
Adresse	Torfmoos 1
Ort	5751 Maishofen
Region	Pinzgau
Eigentumsart	Kauf
Premium Objekt	Nein
Küche	Anschlüsse vorbereitet
Badezimmer	WC separat, Duschbadewanne, Handtuchheizkörper
Heizung	Fußbodenheizung
Fußboden	Parkett, Fliesen
Parkplatz	Tiefgarage
Wohnraum	93,89 m ²
Fundament	8,92 m ²
Terasse	17,40 m ²
Garten	223,39 m ²
Gesamt	93,89 m ²
Kaufpreis gesamt	€ 594.887,00

Weitere Objekte dieses Projekts

Torfmoos W1	Wohnungen	69,86 m ²	EUR 418.182,00
Torfmoos W2 - VERKAUFT	Wohnungen	0,00 m ²	EUR 0,00
Torfmoos W3	Wohnungen	94,10 m ²	EUR 586.808,00
Torfmoos W4	Wohnungen	93,89 m ²	EUR 594.887,00
Torfmoos W5 - VERKAUFT	Wohnungen	0,00 m ²	EUR 0,00
Torfmoos W7 - VERKAUFT	Wohnungen	0,00 m ²	EUR 0,00
Torfmoos W8 - VERKAUFT	Wohnungen	0,00 m ²	EUR 0,00
Torfmoos - Wohnung 9	Wohnungen	0,00 m ²	EUR 0,00
Torfmoos W10 - VERKAUFT	Wohnungen	0,00 m ²	EUR 0,00
Torfmoos W11 - VERKAUFT	Wohnungen	0,00 m ²	EUR 0,00

TORFMOOS W4

WILLKOMMEN ZUHAUSE

Freuen Sie sich auf hohen Wohnkomfort in idyllischer Wohnlage. Die hochwertige 4-Zimmer Eigentumswohnung mit großem und schönem Privatgarten verspricht pures Wohnvergnügen, denn hier lässt sich das Leben drinnen und draußen in vollen Zügen genießen. Stets profitieren Sie von einer durchdachten Raumaufteilung und einer qualitativen wie auch stilvollen Ausstattung, mit allen Annehmlichkeiten eines modernen Neubaus. Ihr neues Zuhause errichten wir in bewährter und nachhaltiger Bauweise inmitten des Pinzgaus am Rande des Landschaftsschutzgebietes Torfmoos.

Wohnvergnügen im Überblick:

- barrierefreie **4-Zimmer Eigentumswohnung** mit ca. 94 m² Wohnfläche im EG
- ca. **223 m² Privatgarten** mit 17 m² großer Terrasse
- idyllische Lage in ruhiger Nachbarschaft
- hochwertige Ausstattungsdetails, wie stilvolle Parkettböden in den Wohn- & Schlafräumen, einzelraumregulierte Fußbodenheizung, designschöne Sanitärausstattung, Dreifach-Isolierverglasung, bedarfsgerechte Wohnraumbelüftung, Videosprechanlage
- Photovoltaikanlage und Pellets-Heizanlage
- **Wohnbauförderung möglich!** Z.B. bis zu € 51.200 für Jungfamilien

Entscheiden auch Sie sich für Ihren Wohnraum aus erster Hand und investieren Sie in Ihre Zukunft mit einer qualitativen Immobilie von Leitgöb Wohnbau.

Kaufpreis W4: € 594.887,-

Kaufpreis 1 TG-Platz: € 32.900,-

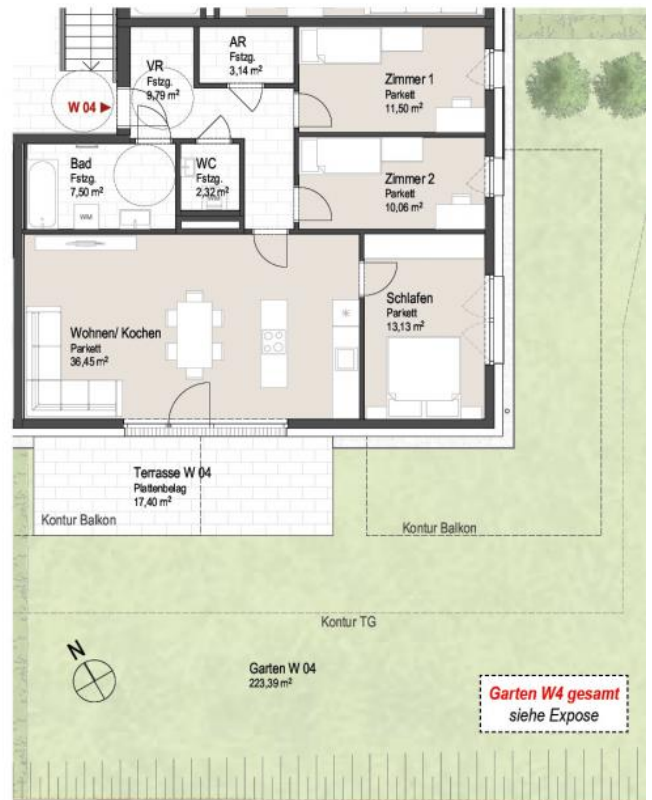
Kaufpreis gesamt: € 627.787,-

Natur pur in zentraler Lage

Ihr zukünftiges Zuhause liegt in einem ruhigen Wohngebiet mit überschaubarer Nachbarschaft in der beliebten Gemeinde Maishofen. Eingebettet in einer naturschönen und geschützten Landschaft bietet sich Ihnen eine besonders hohe Wohn- und Lebensqualität. Rad- und Wanderwege liegen nahezu vor Ihrer Haustür und dank der zentralen Lage im Pinzgau und der sehr guten Verkehrsanbindung profitieren Sie von kurzen Wegen zur Bezirkshauptstadt Zell am See, dem Ski-Eldorado Saalbach-Hinterglemm und der Einkaufsstadt Saalfelden.

Gleich unverbindlich informieren

Vereinbaren Sie noch heute einen **unverbindliche Beratungstermin unter [+43 \(0\)6582 70203](tel:+430658270203)** oder nutzen Sie das Anfrageformular.



Wohnbeispiel W11

