

Daten zum Objekt Prof. Pöschlweg - A6

Kategorie	Luxusimmobilien, 4-Zimmer Wohnungen
Adresse	Prof. Pöschlweg 8
Ort	5600 St. Johann
Region	Pongau
Eigentumsart	Kauf
Premium Objekt	Nein
Küche	Anschlüsse vorbereitet
Badezimmer	Dusche, WC separat, Duschbadewanne, Handtuchheizkörper
Heizung	Fußbodenheizung
Fußboden	Parkett, Fliesen
Parkplatz	Tiefgarage
Wohnraum	136,53 m ²
Fundament	11,08 m ²
Terrasse	84,79 m ²
Gesamt	136,53 m ²
Kaufpreis gesamt	€ 1.297.035,00

Weitere Objekte dieses Projekts

Prof. Pöschlweg - A1	Haus A	98,11 m ²	EUR 706.392,00
Prof. Pöschlweg - A2	Haus A	96,54 m ²	EUR 724.050,00
Prof. Pöschlweg - A3	Haus A	79,36 m ²	EUR 595.200,00
Prof. Pöschlweg - A4	Haus A	60,05 m ²	EUR 456.380,00
Prof. Pöschlweg - A5	Haus A	56,77 m ²	EUR 420.098,00
Prof. Pöschlweg - A6	Haus A	136,53 m ²	EUR 1.297.035,00
Prof. Pöschlweg - B4	Haus B	76,86 m ²	EUR 568.764,00
Prof. Pöschlweg - B5	Haus B	75,67 m ²	EUR 567.525,00
Prof. Pöschlweg - B6	Haus B	55,06 m ²	EUR 407.444,00
Prof. Pöschlweg - B7	Haus B	81,94 m ²	EUR 778.430,00
Prof. Pöschlweg - B8	Haus B	67,27 m ²	EUR 632.338,00

PROF. PÖSCHLWEG - A6

Ihr exklusiver Wohnraum in Bestlage

Über dem Salzachtal in erster Reihe des Obermarktes liegt dieses **exklusive 136 m² große Premium-Penthouse mit XXL-Panoramaterrasse**, das schon bald Ihr persönlicher Rückzugsort sein kann. Das Herzstück stellt der lichtdurchflutete offene Wohn- und Kochbereich dar, der den Blick auf Ihre Dachterrasse mit **grandioser Aussicht** freigibt. Bis zu **4 Meter hohe Dachschrägen** vermitteln eine exklusive Großzügigkeit und sorgen gleichzeitig für ein behagliches Wohnambiente. Im Hauptschlafzimmer befindet sich ein **Bad en Suite** und für Kinder oder Gäste steht ein weiteres Badezimmer zur Verfügung. Von der Tiefgarage gelangen Sie bequem mit dem **Lift direkt in Ihre Wohnung**. Ihre großzügige 84 m² große Dachterrasse bietet eine Vielzahl an Gestaltungsmöglichkeiten für eine individuelle Wohlfühloase. Dank der exquisiten Lage genießen Sie die hohe Lebensqualität von Wohnen am Grünen und profitieren zugleich von den Vorteilen der zentralen Stadtlage.

Wohnvergnügen im Überblick

- barrierefreies **4-Zimmer Premium Penthouse** mit ca. 136 m² Wohnfläche
- **XXL-Panoramaterrasse** mit fantastischem Ausblick über das Salzachtal und die umliegende Bergwelt
- **Lift direkt in die Wohnung**
- **2 Badezimmer** (eines mit Duschbadewanne, eines mit bodengleicher Dusche)
- **2 Tiefgaragenstellplätze** und 1 Kellerabteil
- Wohnen in sonniger und zentral Bestlage über dem Salzachtal
- nur 6 Wohnungen im Haus
- top Ausstattung: stilvoller Parkettboden, Fußbodenheizung, geschmackvolle Sanitärausstattung, funkferngesteuerte Beschattungssystem, 3-fach Isolierverglasung, bedarfsgerechte Wohnraumbelüftung, Video-Sprechanlage
- Fernwärme-Heizung und Photovoltaikanlage
- Tiefgarage mit beheizter Rampe
- Lift, Waschküche, Kinderwagenraum
- attraktive Außenanlage mit eigenem Spielplatz

Entscheiden Sie sich für Ihre Traumwohnung von Leitgöb Wohnbau und erleben Sie die einzigartige Privatsphäre in diesem exklusiven Neubauprojekt.

Kaufpreis:

Kaufpreis Wohnung A6: € 1.297.035,-

Kaufpreis 2 Tiefgaragenstellplätze: € 73.800,-

Kaufpreis gesamt: € 1.370.835,-

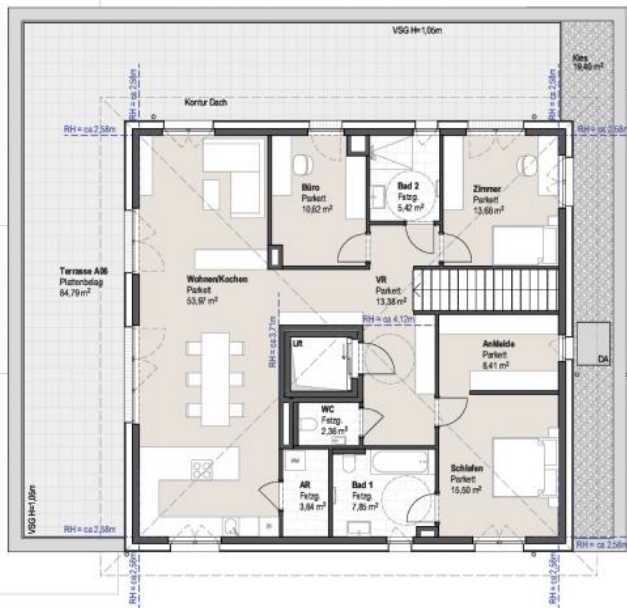
Ihr Logenplatz über dem Salzachtal

Eingebettet in die malerische Landschaft der Alpen residieren Sie in traumhafter Lage über dem Salzachtal in dem begehrtesten und exklusivsten Wohnviertel der Bezirkshauptstadt. Ihr künftiges Zuhause liegt in einer ruhigen Sackgasse und zugleich absolut zentral am Logenplatz des Obermarktes und Sie genießen 365 Tage im Jahr einen fantastischen Panoramablick auf die umliegende Bergwelt.

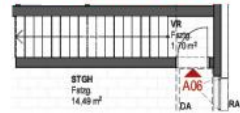
Unverbindlich informieren

Mit Know-how und hohem Qualitätsanspruch lassen wir Ihren Wohnraum wahr werden. Dabei verspricht die hochwertige und energieeffiziente Bauweise langlebige Wohnqualität und sorgt für zeitloses Wohnvergnügen. Kontaktieren Sie uns für einen unverbindlichen **Beratungstermin** unter **+43 (0)6582 70203**.

Wohnung A6 - Dachgeschoss



Wohnung A6 - 1. Obergeschoss



Wohnbeispiel A6

